

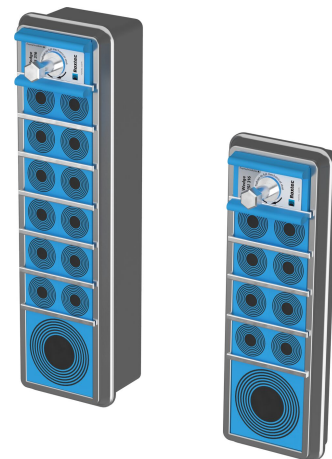


# Roxtec C LW/K-gjennomføring

Lettvektig gjennomføring for sveising til strukturen.

Roxtec C LW/K er kompakte og lette, men likevel svært sterke tetningsløsninger for gjennomføringer av flere kabler og rør. Gjennomføringsrammene er produsert i aluminium, tilgjengelig i fem forskjellige størrelser og leveres i versjoner med ulik dybde: C LW-rammen er 30 mm dyp, mens C LW K-rammen har en forlenget dybde på 60 mm. De festes til strukturen ved sveising. Tetningsmodulene er tilpasningsdyktige til kabler, rør og kanaler i forskjellige størrelser og kan brukes til å bygge inn reservekapasitet i gjennomføringen. Ved å sørge for inntrengnings- og brannbeskyttelse, samt vibrasjonssikker kabelavlastning, er den egnet for bruk i gulv og vegger i mobilitetssektorer som f.eks. skinnegående transportmidler.

- Lettvekt
- Arealeffektiv
- Gir innebygd reservekapasitet



## Produktetegenskaper



Brannklassifisert



IP/UL NEMA

## Struktur for installasjon



Kabinetter  
og  
kapslinger



Metall

## Festetype



Sveising

## Graderinger og sertifikater

### Brann

- E/EI klassifisering i henhold til EN 45545 E30
- HL3 i henhold til EN 45545-2 (R22, R23)

### Tetthet

- IP 66 i henhold til IEC 60529

### Støtter

- Støt & vibrasjonsklasse 2 i henhold til IEC 61373

## Rammedimensjoner

mm/kg

Rammevariantene nedenfor er et begrenset utvalg. Du kan besøke [roxtec.com](https://www.roxtec.com) for det komplette utvalget av rammer og konfigurasjoner.

Tittel	Rammeåpninger	Fyllplass	Utvendige mål WxHxD	Utsparingsmål w x h	Vekt	Art.nr.
C LW 3x1 ALU	1	60 x 120	84.2 x 182.5 x 30	76(+1/-1) x 174.5(+1/-1)	0.27	237919
C LWK 3x1 ALU	1	60 x 120	84.2 x 182.5 x 60	76(+1/-1) x 174.5(+1/-1)	0.45	237924
C LW 4x1 ALU	1	120 x 120	144.2 x 182.5 x 30	136(+1/-1) x 174.5(+1/-1)	0.34	237922
C LWK 4x1 ALU	1	120 x 120	144.2 x 182.5 x 60	136(+1/-1) x 174.5(+1/-1)	0.56	237927
C LW 5x1 ALU	1	60 x 180	84.2 x 240.5 x 30	76(+1/-1) x 232.5(+1/-1)	0.33	237920
C LWK 5x1 ALU	1	60 x 180	84.2 x 240.5 x 60	76(+1/-1) x 232.5(+1/-1)	0.56	237925
C LW 6x1 ALU	1	120 x 180	144.2 x 240.5 x 30	136(+1/-1) x 232.5(+1/-1)	2.44	237923
C LWK 6x1 ALU	1	120 x 180	144.2 x 240.5 x 60	136(+1/-1) x 232.5(+1/-1)	0.7	237928
C LW 7x1 ALU	1	60 x 240	84.2 x 300.5 x 30	76(+1/-1) x 292.5(+1/-1)	2.47	237921
C LWK 7x1 ALU	1	60 x 240	84.2 x 300.5 x 60	76(+1/-1) x 292.5(+1/-1)	0.68	237926

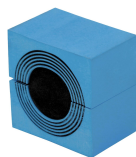


# Tetningskomponentdata

## Tetningskomponenter



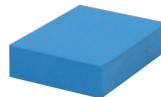
Lubricant Blue



CM-modul med Multidiameter™



C Stagplate



CM blindmodul



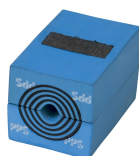
C Wedge og Wedgekit



sveiseverktøy



holderverktøy



CM PPS-modul med Multidiameter™

For ytterligere informasjon, kan du besøke [www.roxtec.com](https://www.roxtec.com).

The product information provided by Roxtec does not release the purchaser of the Roxtec system, or part thereof, from the obligation to independently determine the suitability of the products for the intended process, installation and/or use.

Roxtec gives no guarantee for the Roxtec system or any part thereof and assumes no liability for any loss or damage whatsoever, whether direct, indirect, consequential, loss of profit or otherwise, occurred or caused by the Roxtec systems or installations containing components not manufactured by an authorized manufacturer and/or occurred or caused by the use of the Roxtec system in a manner or for an application other than for which the Roxtec system was designed or intended.

Roxtec expressly excludes any implied warranties of merchantability and fitness for a particular purpose and all other express or implied representations and warranties provided by statute or common law. User determines suitability of the Roxtec system for intended use and assumes all risk and liability in connection therewith. In no event shall Roxtec be liable for indirect, consequential, punitive, special, exemplary or incidental damages or losses.

The Roxtec products are offered and sold in accordance with the conditions of the Roxtec General Terms of Sales. The latest version of the Roxtec General Terms of Sales can be downloaded from <https://www.roxtec.com/en/about-us/about-roxtec/general-terms-of-sales/>

We reserve the right to make changes to the product and technical information without further notice. Any errors in print or entry are no claims for indemnity. The content of this publication is the property of Roxtec International AB and is protected by copyright.

This document was generated on: 2026-06-21

